

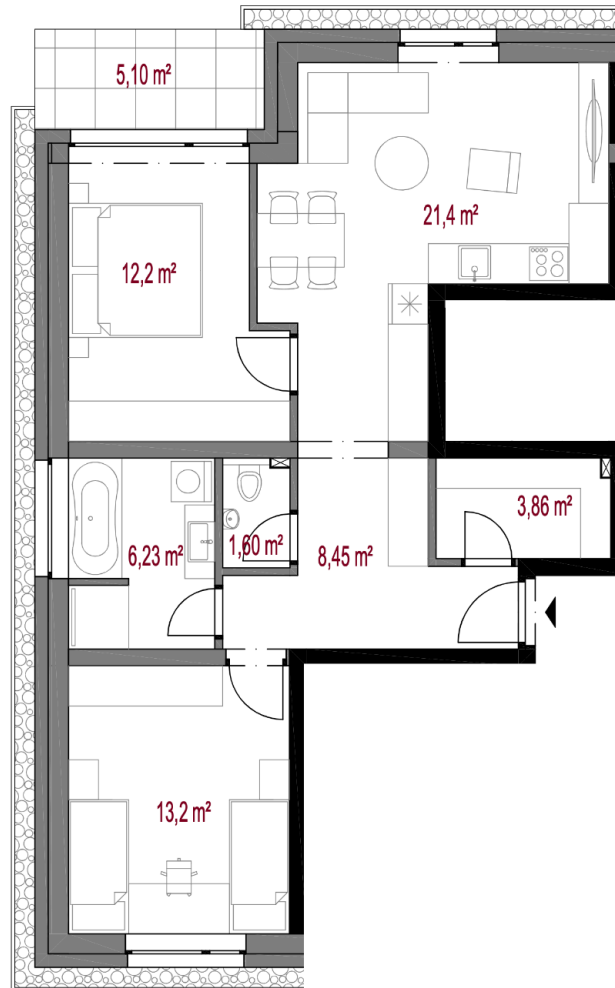
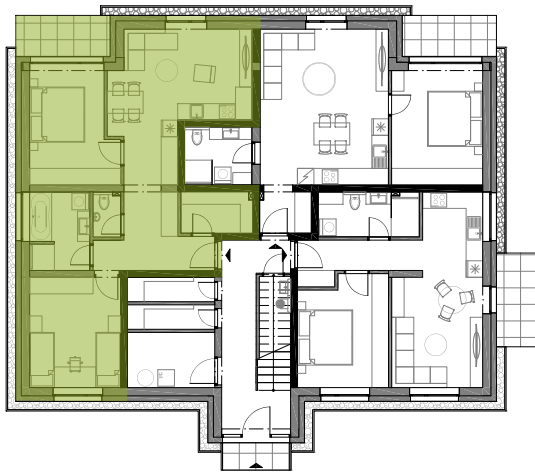
**Predpokladané termíny:**

**Začiatok výstavby:** 09/2026

**Dokončenie holobytov:** 12/2027

**Dokončenie štandardov:** 01/2028

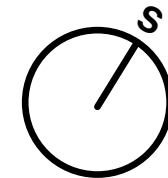
**Kolaudácia:** 03/2028



**Poschodie:** 1  
**Izby:** 3+kk  
**Výmera interiéru:** 66,94 m<sup>2</sup>

**Predsieň:** 8,45 m<sup>2</sup>  
**Špajza:** 3,86 m<sup>2</sup>  
**WC:** 1,60 m<sup>2</sup>  
**Kúpeľňa:** 8,45 m<sup>2</sup>  
**Izba:** 13,2 m<sup>2</sup>  
**Izba:** 12,2 m<sup>2</sup>  
**Obývacia izba s kuchyňou:** 21,4 m<sup>2</sup>  
**Terasa:** 5,10 m<sup>2</sup>

**Celková výmera:** 72,04 m<sup>2</sup>  
**Výmera záhrady:** 76,5 m<sup>2</sup>



\*Všetky výmery sú orientačné a bez plochy pod priečkami. Hrubé rozmery (bez povrchovej úpravy) sú predbežné a môžu sa odlišovať od realizačnej dokumentácie. Zariadenie je ilustračné. Zmeny vyhradené.

Výhradný predaj zabezpečuje:

**NEWHOUSE**

### Technické vybavenie bytov:

Obvodové murivo hr. 30 mm  
Vnútorne deliace murivo AKU hr. 25 mm  
Vnútorne priečky hr. 11,5 mm  
Plastové okná Salamander bluEvolution 82  
Rozvody NN  
Betónový poter  
Vápennocementová omietka  
Podlahové teplovodné vykurovanie prostredníctvom TČ  
Dlažba na terasách  
Video vrátnik  
Príprava na exteriérové žalúzie  
Rekuperáčna jednotka  
Príprava na klimatizáciu  
Fotovoltaika  
Biela maľovka

### Štandardy bytov (podľa katalógu developera):

Laminátové podlahy  
Interiérové dvere  
Obklady a dlažby  
Batérie a sprchové sety  
Sanita a kúpeľňový nábytok